



KOBY COTTAGE

Garrison Architects
Albion, MI, USA
© Garrison Architects

This modular prefabricated house consists of two volumes separated to improve lighting and ensure privacy. The KFS structural steel tubular system, which allows the construction of multi-storey buildings up to 12 floors, reduces CO₂ emissions and the construction time. The rest of the materials ensure optimum insulation.

Dieses modulare Fertighaus besteht aus zwei Baukörpern, die voneinander getrennt sind, um die Ausleuchtung zu verbessern und für ausreichend Privatsphäre zu sorgen. Dank der Rohrstruktur aus KFS-Stahl, die eine serienmäßige Herstellung von bis zu 12 Etagen ermöglicht, können die CO₂-Emissionen und die Bauzeit gesenkt werden. Die übrigen verwendeten Materialien gewährleisten eine optimale Isolierung.

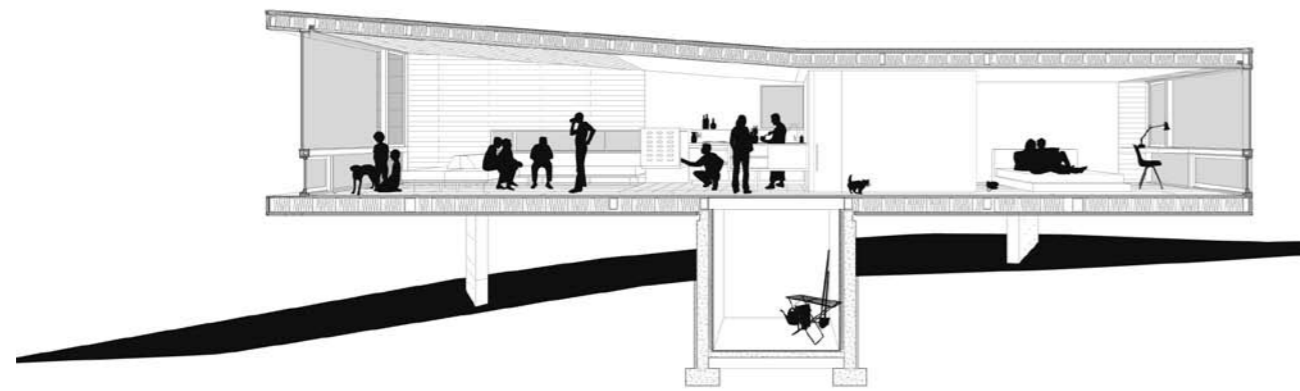
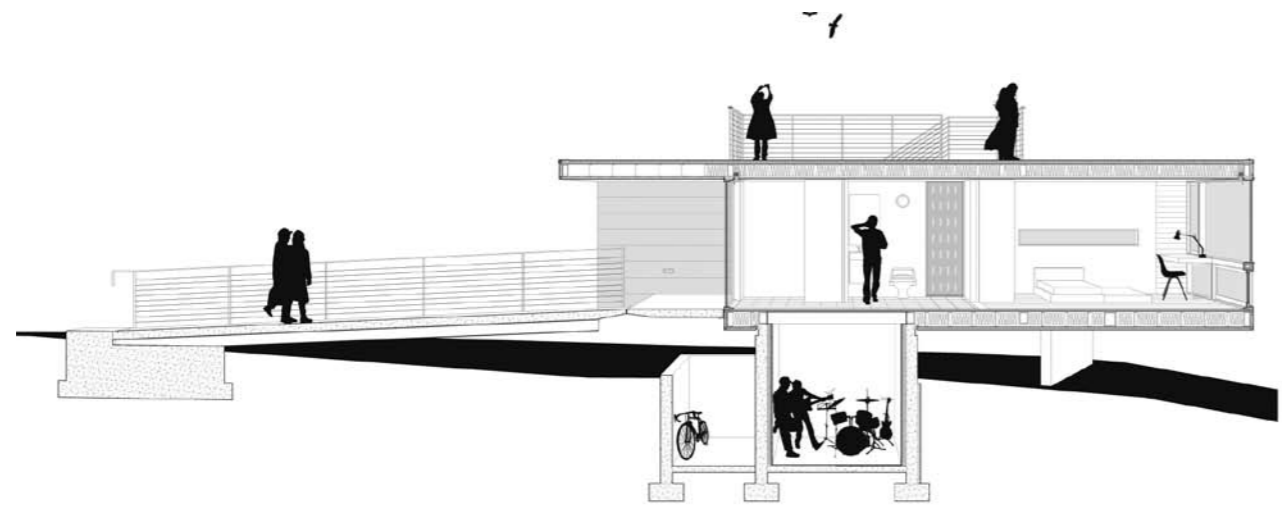
Les deux volumes distincts qui composent cet immeuble modulaire préfabriqué favorisent l'entrée de la lumière et protègent l'intimité de ses habitants. La structure tubulaire en acier KFS, qui permet de construire jusqu'à 12 appartements en série, réduit les émissions de CO₂ et la durée de construction. Les autres matériaux assurent une isolation optimale.

Dit geprefabriceerde modulaire huis heeft twee volumen die van elkaar gescheiden zijn voor een betere lichtinval en om privacy te garanderen. Het systeem van een buisvormige structuur van KFS-staal, waarmee seriebouw kan worden gemaakt tot 12 flats, vermindert de CO₂-uitstoot en de bouwtijd. De overige materialen garanderen een optimale isolatie.

Esta casa modular prefabricada consta de dos volúmenes separados para mejorar la iluminación y asegurar la privacidad. El sistema de estructura tubular de acero KFS, que permite construcciones en serie de hasta 12 pisos, reduce las emisiones de CO₂ y el tiempo de construcción. El resto de los materiales aseguran un óptimo aislamiento.

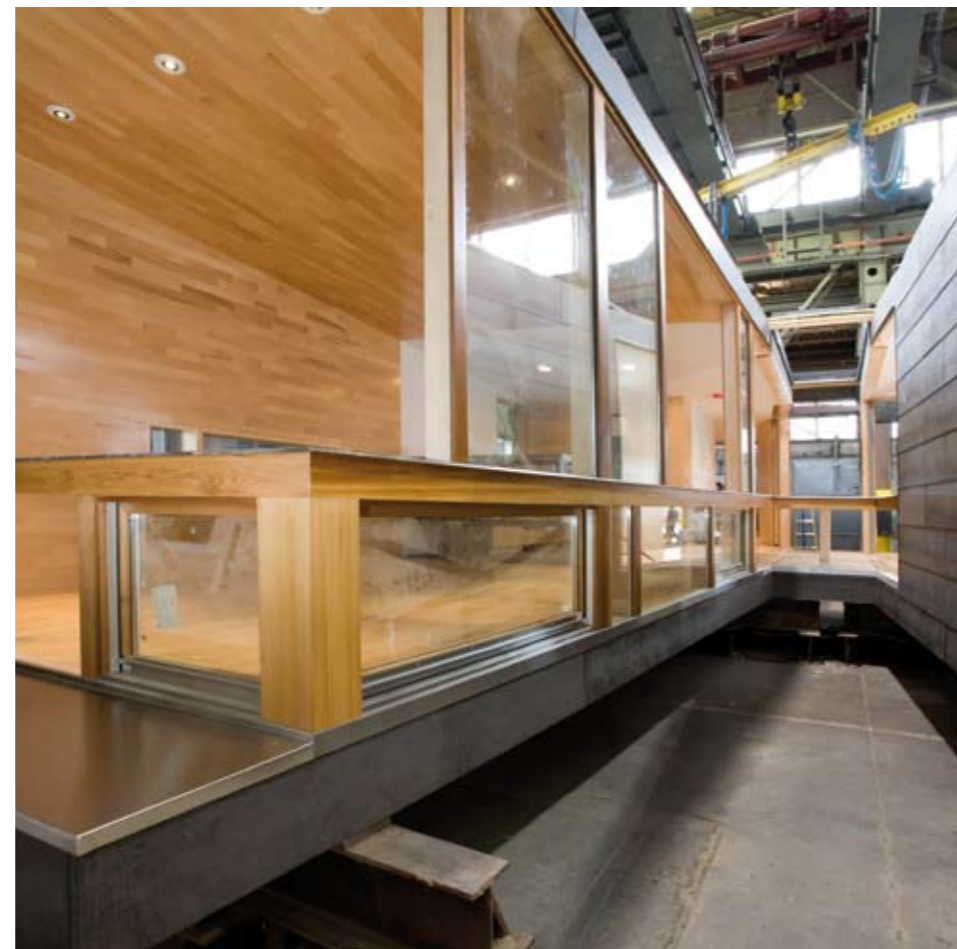
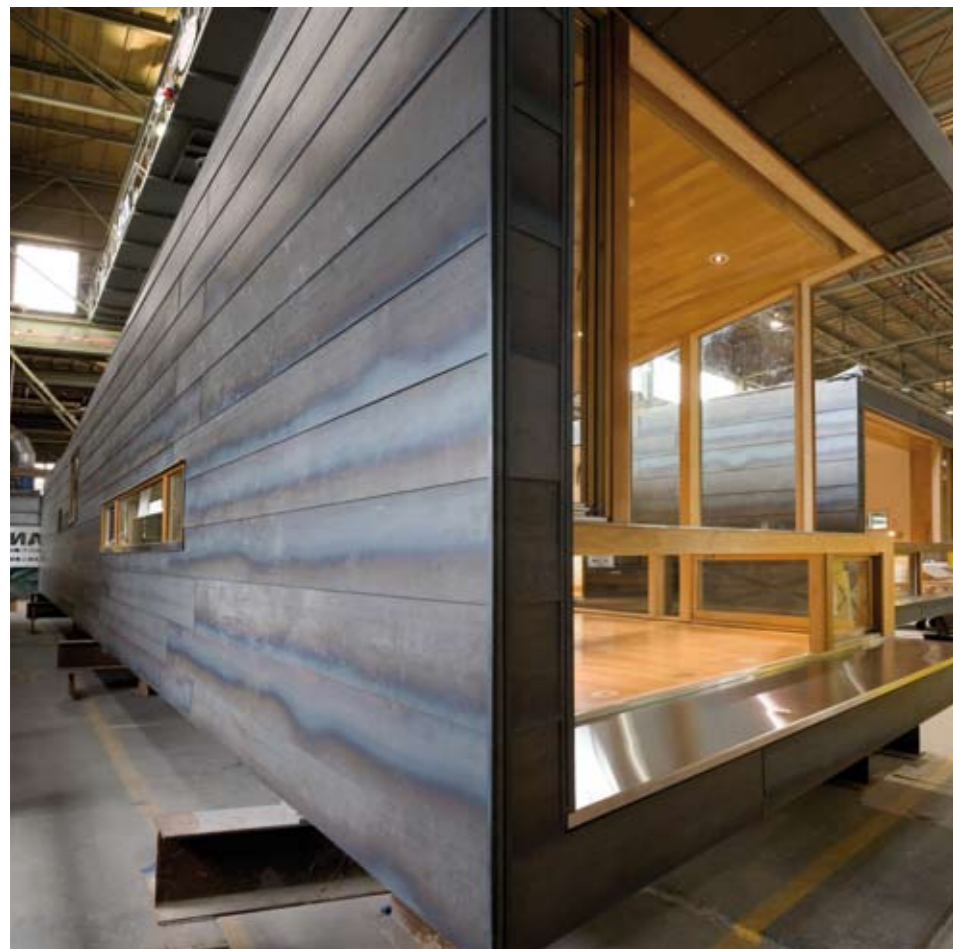
Questa casa modulare prefabbricata comprende due volumi separati per migliorare l'illuminazione e garantire la privacy. Il sistema con una struttura tubolare in acciaio KFS, che consente di realizzare edifici in serie fino a 12 piani, riduce le emissioni di CO₂ e i tempi di costruzione. Gli altri materiali impiegati garantiscono un isolamento ottimale.

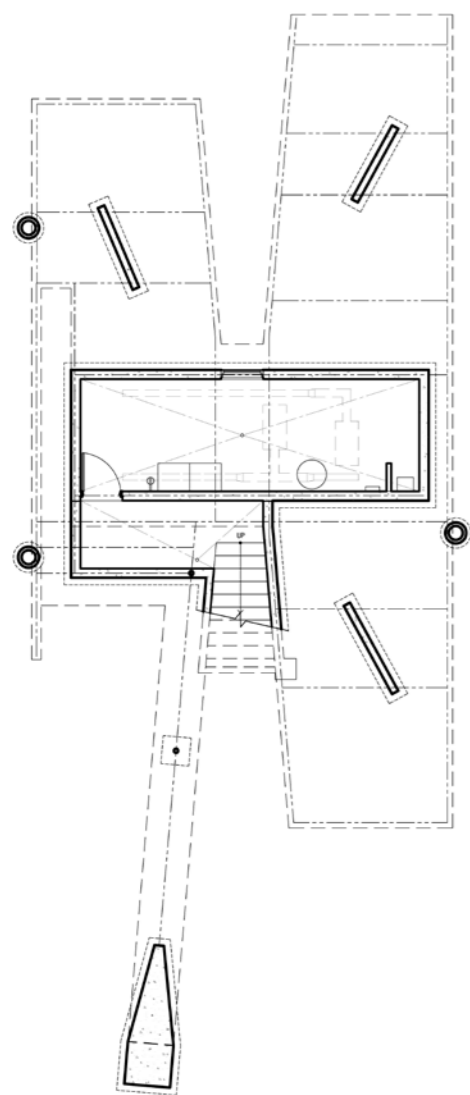
Esta casa modular pré-fabricada é composta por dois volumes separados para melhorar a iluminação e assegurar a privacidade. O sistema de estrutura tubular de aço KFS, que permite construções em série até 12 pisos, reduz as emissões de CO₂ e o tempo de construção. Os restantes materiais asseguram um ótimo isolamento.



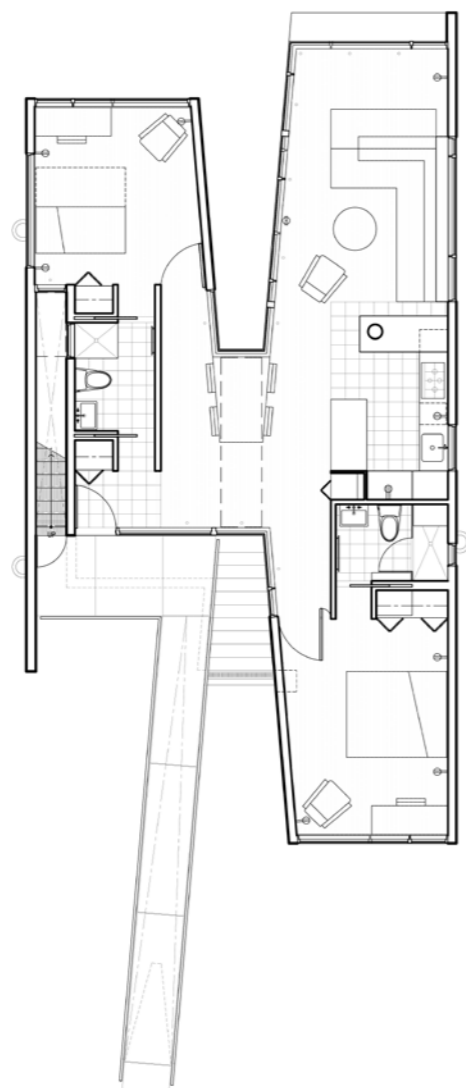
Sections / Vue en coupe



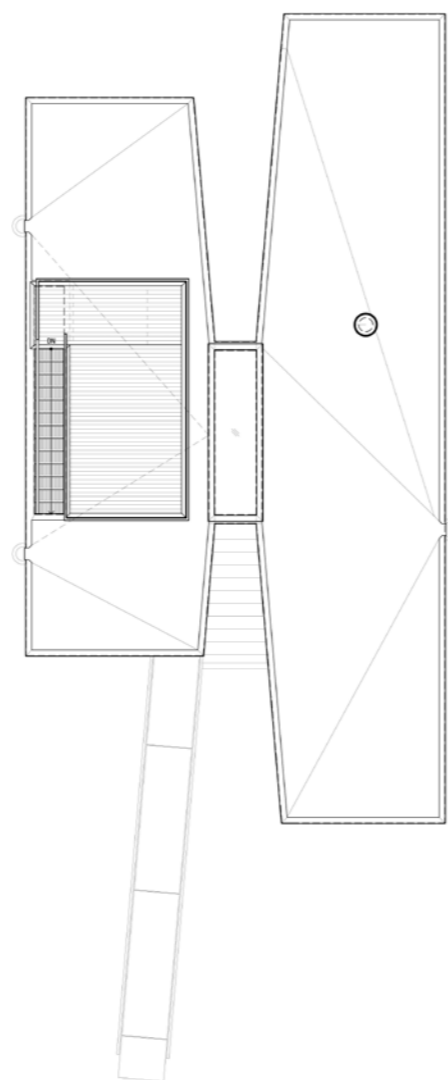




Basement floor / Sous-sol



Ground floor / Rez-de-chaussée



Roof floor / Niveau de la toiture

